

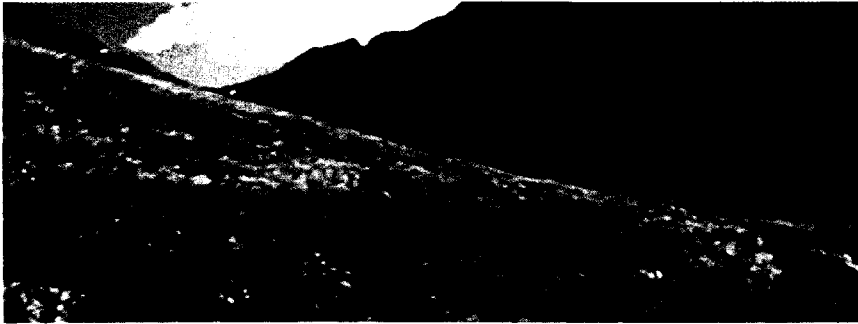
# 10 Zwischen Pol und Äquator



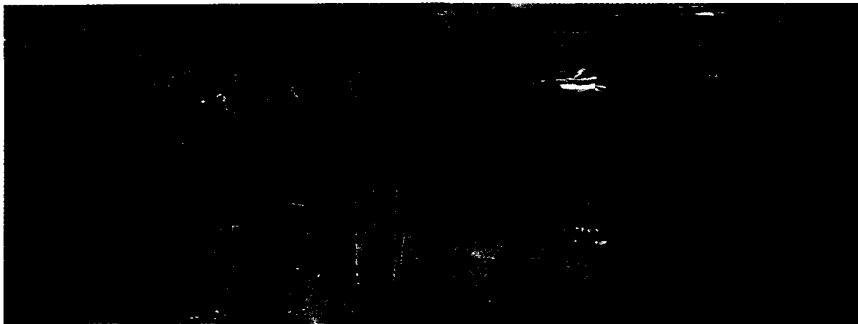
**Das ewige Eis**  
Seite 12



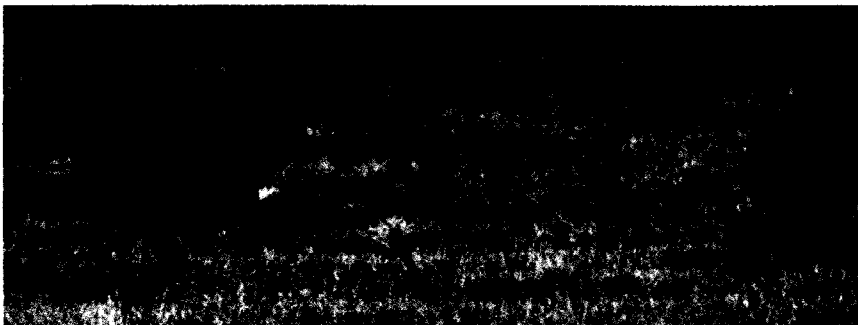
**Die Tundra**  
Seite 32



**Die Taiga**  
Seite 52



**Die Steppe**  
Seite 68



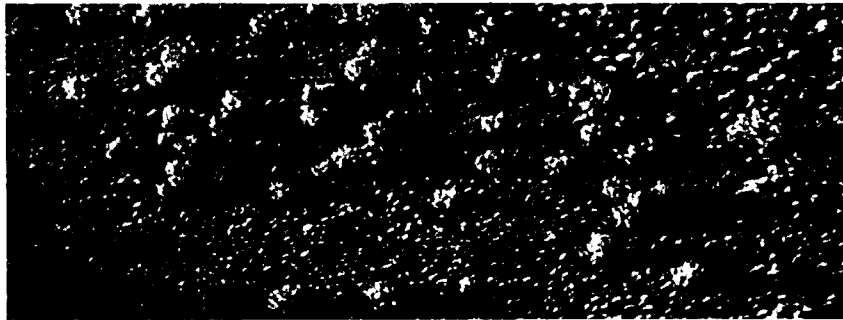
**Die mittleren Breiten**  
Seite 86





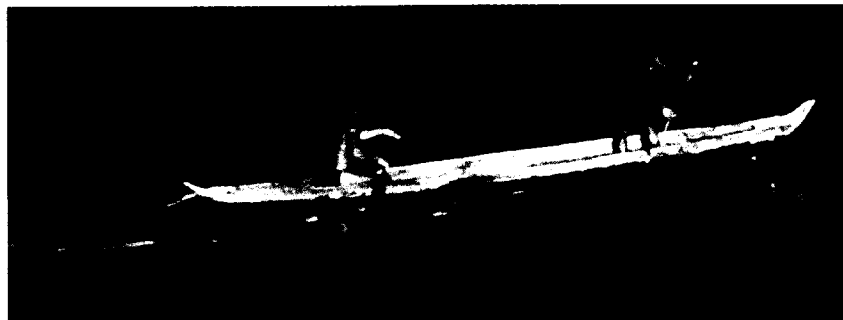
## **Die Wüste**

Seite 114



## **Die Savanne**

Seite 138



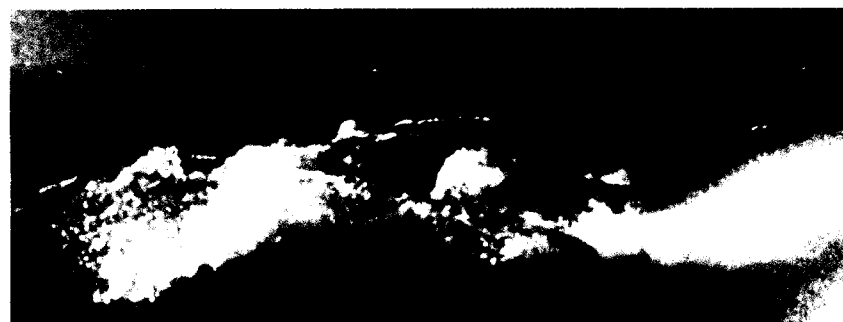
## **Die Tropen**

Seite 158



## **Das Hochgebirge**

Seite 182



## **Das Meer**

Seite 204