

INHALTSVERZEICHNIS



Die Apollinariskirche von Remagen steht auf einer Anhöhe über dem Rhein.

Unterwegs auf aussichtsreichen Wanderwegen

9

Romantik pur – »sagenhaftes« Wandern entlang des Rheins

10

Flora und Fauna
Burg Rheinfels –

10

einst mächtigste Burg am Rhein

12

Weinanbau im Rheingau

13

Straußwirtschaften

15

Essen am Mittelrhein

15

Wanderausrüstung

16

Wandertipps

17

Kartenmaterial

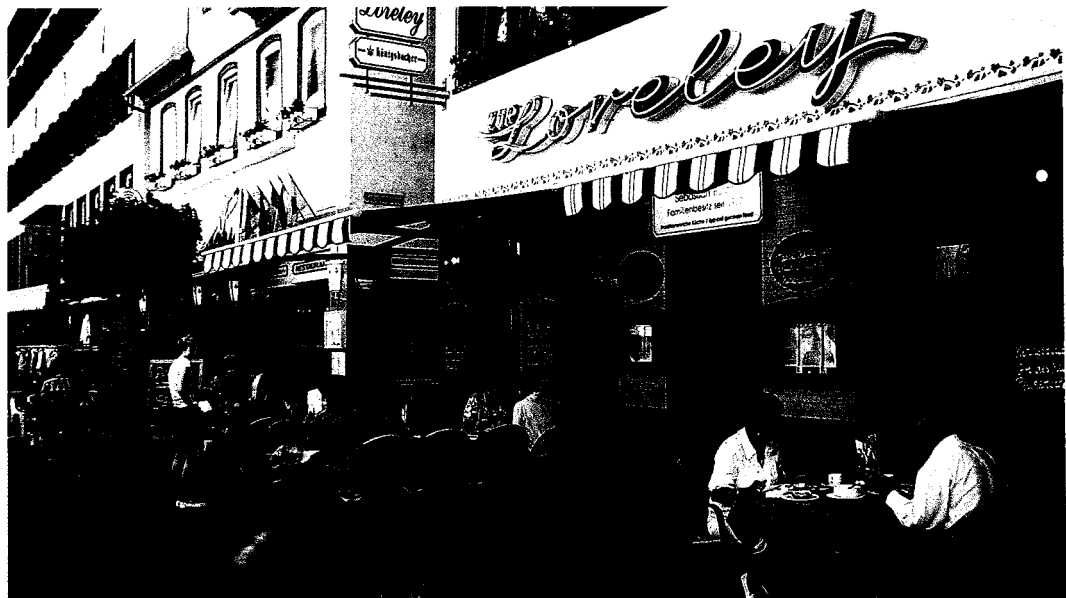
18

Links des Rheins – der Rheinburgenweg

- 1 Von Rolandseck
nach Remagen ☺ 4.30 Std. ● 20
Auftritt durch den
Rolandsbogen
- 2 Von Remagen
bis Bad Breisig ☺ 4.30 Std. ● 22
Auf Tuchfühlung mit der Ahr
- 3 Von Bad Breisig
nach Andernach ☺ 4.30 Std. ● 24
Am Rand der Vulkaneifel

- | | |
|--|--|
| <p>4 Von Andernach nach
Mülheim-Kärlich ☺ 3.15 Std. ● 28
Durch das romantische Nettetal,</p> <p>5 Von Mülheim-Kärlich
nach Koblenz ☺ 2.45 Std. ● 32
Zum Denkmal am Kimmelberg</p> <p>6 Von Koblenz
nach Rhens 5.30 Std. ● 34
Prächtige Ausblicke und
eine malerische Burg</p> <p>7 Von Rhens
nach Boppard ☺ 3.15 Std. ● 38
Romantische Rheinblicke</p> <p>8 Von Boppard
nach Hirzenach ☺ 3 Std. ● 42
Auf dem Eselspfad</p> | <p>9 Von Hirzenach
nach St. Goar ☺ 3.30 Std. ● 44
Auf den Spuren der Grafen
von Katzenelnbogen</p> <p>10 Von St. Goar
nach Oberwesel ☺ 3 Std. ● 46
Vis-à-vis der Loreley</p> <p>11 Von Oberwesel
nach Bacharach 5.30 Std. ● 48
Durch Weinberge zur
Ruine Stahlberg</p> <p>12 Von Bacharach nach
Trechtingshausen ☺ 5.15 Std. ● 52
Auf Burgentour mit Ausblick</p> <p>13 Von Trechtingshausen
nach Bingen ☺ 3 Std. ● 56
Wo einst Raubritter hausten</p> |
|--|--|

Man sitzt schön im Restaurant Loreley in St. Goar.



Inhaltsverzeichnis

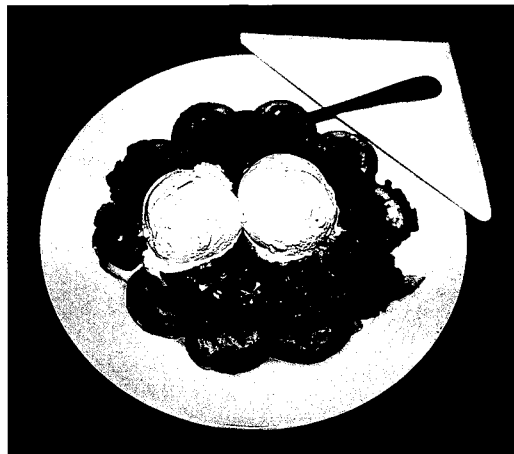
Rechts des Rheins – Rheinsteig und Rheinburgenweg

- | | | | | | |
|---|---------------|----|--|---------------|----|
| 14 Von Wiesbaden
nach Schlangenbad
Wandern auf der Kirschblütenstraße | ☺ 4 Std. ● | 60 | 18 Von Assmannshausen
nach Lorch
Erinnerungen an den
»Freistaat Flaschenhals« | ☺ 4 Std. ● | 74 |
| 15 Von Schlangenbad
nach Kiedrich
Über die Höhen von Kiedrich | ☺ 2.45 Std. ● | 64 | 19 Von Lorch
nach Kaub
Unterwegs auf Felspfaden
und Panoramawegen | ☺ 3.45 Std. ● | 78 |
| 16 Von Kiedrich
nach Johannisberg
Genusstour auf den Spuren
des Rieslings | ☺ 5 Std. ● | 66 | 20 Von Kaub nach
St. Goarshausen
Im Bann der Loreley | 6 Std. ● | 82 |
| 17 Von Johannisberg nach
Assmannshausen
Auf Klosterpfaden durch die Weinberge | ☺ 5.15 Std. ● | 70 | 21 Von St. Goarshausen
nach Kestert
Zwischen Katz und Maus | ☺ 4.15 Std. ● | 86 |

Blick von der Kerkertser Platte



- 22 Von Kestert
nach Filsen ☺ 4.15 Std. ● 90
Der Weg zu den
»Feindlichen Brüdern«
- 23 Von Filsen nach Braubach ☺ 4 Std. ● 94
Zur mächtigen Marksburg
- 24 Von Braubach
nach Lahnstein ☺ 3.15 Std. ● 98
Auf Tuchfühlung mit der Lahn
- 25 Von Lahnstein
nach Koblenz 4 Std. ● 100
Romantik pur zwischen
engen Felsen
- 26 Von Koblenz
nach Vallendar ☺ 3 Std. ● 102
Unterwegs zwischen
Festung und Kneippkurort
- 27 Von Vallendar
nach Sayn ☺ 3.45 Std. ● 104
Auf römischen Spuren
- 28 Von Sayn
nach Rengsdorf ☺ 3.30 Std. ● 108
Faszination im Garten der Schmetterlinge
- 29 Von Rengsdorf
nach Leutesdorf 5 Std. ● 112
Am Rand des Westerwalds
- 30 Von Leutesdorf
nach Rheinbrohl ☺ 3.30 Std. ● 116
Zwischen Weinbergen
und Streuobstwiesen
- 31 Von Rheinbrohl
nach Ariendorf ☺ 2.45 Std. ● 120
Rebenhänge und Heilquellen



- 32 Von Ariendorf
nach Linz ☺ 3 Std. ● 122
Über den Kaiserberg
zum Fachwerkstädtchen
- 33 Von Linz
nach Unkel ☺ 2.45 Std. ● 124
Von Aussichtsterrasse
zu Aussichtsplateau
- 34 Von Unkel
nach Bad Honnef ☺ 3.15 Std. ● 128
Vom »Auge Gottes« bewacht
- 35 Von Bad Honnef
nach Rhöndorf ☺ 3.30 Std. ● 132
Erinnerungen an Konrad Adenauer
- 36 Von Rhöndorf
nach Oberdollendorf ☺ 3.15 Std. ● 134
Abstecher ins Siebengebirge
- 37 Von Oberdollendorf
nach Bonn ☺ 3.45 Std. ● 138
Kurs auf die einstige
Bundeshauptstadt
- Register 141
- Bildnachweis/Impressum 144