


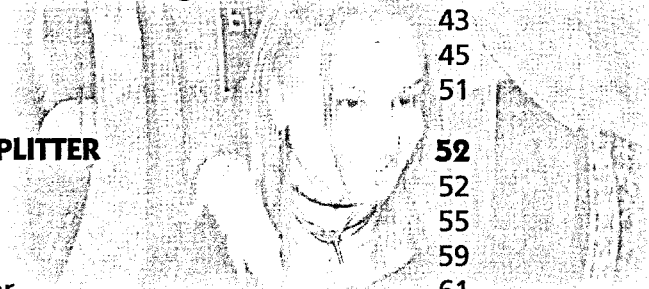


# INHALT

<b>GRUSSWORTE</b>	<b>8</b>
• Oberbürgermeisterin Dagmar Mühlenfeld, Mülheim an der Ruhr	8
• Ingrid Schöne, LVR / Landesjugendamt Köln	9
<b>EINLEITUNG</b>	<b>11</b>
 <b>IDEE UND UMSETZUNG</b>	<b>12</b>
• Gespräche, Konzept, Schriftverkehr	12
• Planung, Gebäudesuche, Entwurf, Realisierung	28
• Zusammenstellung des Pädagogenenteams	34
• Eröffnung der Zinkhütte am 10. Juni 1999	40
- Grußwort Oberbürgermeister Hans-Georg Specht, Mülheim an der Ruhr	41
- Grußwort Jürgen Schattmann, Ministerium für Frauen, Jugend, Familie und Gesundheit, Düsseldorf	43
- Eröffnungsreferat Günther G. Stolz	45
- Glückwünsche	51
 <b>ZINKHÜTTE49 - ZIELGRUPPEN - BIOGRAFIEN – SPLITTER</b>	<b>52</b>
• Kevin aus B., 14 Jahre	52
• Chantal aus Z., 15 Jahre	55
• Meike und Tom erzählen ihre Geschichte	59
• Zinkhütten-Team als Kriseninterventionspartner	61
• Was sonst noch?	
- Bio-Splitter	63
- „Hasse ma Handy“	64
- „Lieber Gras inne Pfeiffe - als Stroh im Kopp“	74
- Eingesammeltes „Spielzeug“	78
 <b>MEDIEN- UND BESUCHERPRÄSENZ</b>	<b>81</b>
• Printmedien	
- 1. Medientermin 25.05.1999	81
- Zeitungen	88
- Magazine	108
- Schulbuch	138
- Foto- und Journalisten-Wettbewerbsgewinner	142
• Audio (Radio)	150
- 1LIVE (Mitschnittprotokolle)	150
- WDR 2, WDR 5, ANTENNE Ruhr, MDR, Saarland Radio	167
• Audio-visuell (TV)	168
- WDR, ZDF, RTL, Medienhochschule Köln, Pro7, BibelTV	168



- Internet 189
- Seminare, Workshops, Tagungen und Besucher 198
  - Weimar, Bonn, Italien, Mülheim an der Ruhr 198
  - Besuchergruppen, Fachschulen, Unis, Delegationen 204
  - Die „besonderen“ Anfragen 209
- Jugendämter 211

<b>IV</b>	<b>ZINKHÜTTE49: GESTERN (1999) UND HEUTE (2009) IN BILD, Wort UND GRUNDRISS</b>	<b>212</b>
	• Interieurdesign der besonderen Art	212
	• Künstlerisches Ambiente zum Wohlfühlen	264
	- Was 10 Jahre nicht zerstört wurde!	276
	• Vier Zinkhütten-Flyer (1999-2009)	280

<b>V</b>	<b>DIE AM HÄUFIGSTEN GESTELLTEN FRAGEN</b>	<b>288</b>
----------	--	------------

<b>VI</b>	<b>ZAHLEN, DATEN, FAKTEN</b>	<b>292</b>
	• Wieviele Jugendliche wurden in der Zinkhütte aufgenommen und entlassen? Altersstruktur / Woher kamen sie und wohin gingen sie?	292
	• Träger, Spitzenverband, Heimaufsicht und §§	293
	• Pädagogisches Team der Zinkhütte, Hauswirtschaft, Haustechnik, Fall- und Teamberatung	294
	• Platzzahl, Jugendschutzplätze	295
	• Konzept 1999 und 2009	296
	• Qualitätsentwicklungsvereinbarung und Entgelte	306
	• Spenden/Spendenverwendung	310
	• Firmen, die dieses Buch mitfinanziert haben	318

<b>VIII</b>	<b>RÄUME WIRKEN - ARCHITEKTURRAUM IST BEZIEHUNGSRAUM</b>	<b>320</b>
	• Basics zum Thema Farbe, Funktion, Licht, Material und Proportionen	320
	• Verhaltensmodifikation durch Raumgestaltung: Projektbeispiele aus den Bereichen Behinderteneinrichtungen, Kinderheime, Kinder- und Jugendpsychiatrien und Schulen	346

<b>VIII</b>	<b>AM ENDE NOCH ...</b>	<b>392</b>
	• Zinkhüttengeburtstage - 1 / 3 / 5,5 / 10	392
	• Zinkhütten-Ausblick	406
	• StolzVita / Chronologie der Projekte	410
	• Literatur	417
	• GTi-CD 2010	424