

I Erdgeschichte und Anatomie des Landes

Landschaftsentstehung und Landschaftswandel – unser Erbe der Geschichte . . . 11

Luftbild Mittleres Laucherttal . . . 12
 Geologische Karte
 – Blick in die Anatomie 13
 Der innere Antrieb
 – Plattentektonik, die uns berührt 14
 Wanderung der Kontinente
 – Wandel des Klimas 15

Die Uhr der Evolution 16

Geologische Zeittafel von Süddeutschland 18
 Krustenbewegung und Landschaftsbild 19

Die Anatomie unseres Landes . . . 20

Gestein und Gewässernetz 21
 Die Zeit des Weißen Jura 22
 Die Landschaft im Weißen Jura . . . 23
 Die Tertiärzeit 24
 Die Quartärzeit 25
 Karst, Höhlen und Tuffstein 26
 Bohnerz 27
 Entstehung der Böden 28

II Landschaft im Wandel durch die Kräfte der Natur



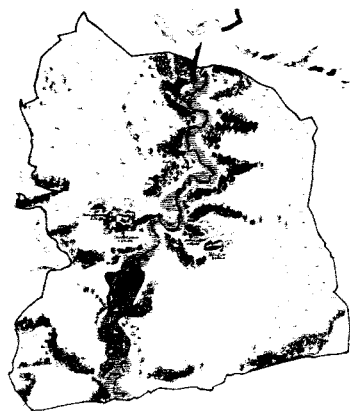
Urlauchert zu Beginn des Pliozäns vor 5 Millionen Jahren 31



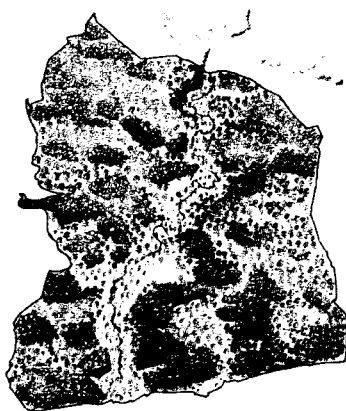
Laucherttal am Ende des Holstein-Interglazials vor 250 000 Jahren 33



Laucherttal zur Zeit des höchsten Gletscherstandes während der Rißeiszeit vor 150 000 Jahren . . . 35

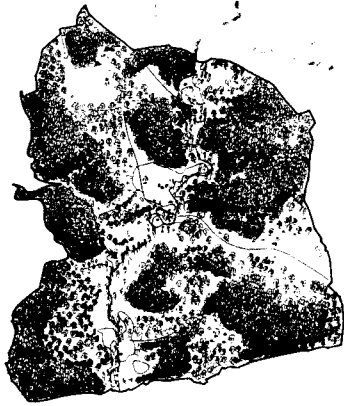


Laucherttal während der Würmeiszeit / Altsteinzeit ca. 100 000 – 10 000 v. Chr. . . . 37



Laucherttal während der Mittel- und Jungsteinzeit 10 000 – 2300 v. Chr. 40

III Landschaft im Wandel durch die Einwirkung des Menschen



Bronzezeit bis Römerzeit
2300 v. Chr. – 260 n. Chr.
..... 55



Alamannen um 700 – 1000 n. Chr.
..... 58



Burg – Stadt – Dorf um 1100 – 1500
..... 63



Die Landschaft um 1700
..... 73



Kulturlandschaft nach dem
Urkataster um 1846 75



Landschaft, Besiedlung und
Landnutzung 1995 88

IV Landschaft im Wandel in ökologischer Mitverantwortung



Ausufernde Flächenumnutzung in
Wald und Siedlung ohne landschafts-
ökologisches Konzept 2010 . . . 96



Landschaftsökologisches Konzept
2010
..... 97

Anhang

Abbildungen 121
Literatur 122
Beitrag zum
„Landschaftsökologischen
Konzept 2010“ 123