

# Inhalt

## 8 Von Grafen, Bischöfen und feigen Morden

*Tatort Burgenlandschaft „Mittleres Ruhrtal“*

## 116 Glossar

## 118 Übersichtskarte

10



### Burg Werdringen

*In diesem Gemäuer empfing  
Dornröschen ihren Prinzen*

14



### Schloß Hohenlimburg

*Im Schutz der „Sieben Gräben“ baute  
Dietrich von Isenberg die Hohenlimburg*

18



### Die Raffenburg

*Versunkene Schätze und Raubritter  
in der untergegangenen Stadt*

24



### Haus Mallinckrodt

*Geschichten von Doppelmord  
und ehelicher Untreue*

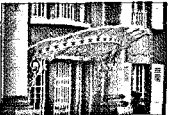
28



### Gut Schede

*Große Kunst auf uralter Siedlungsinsel*

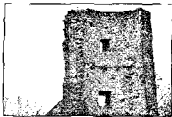
32



### Haus Ende

*Synthese aus Landhaus und Schloß:  
Industrielle bauten adelig!*

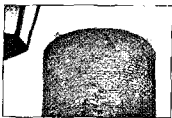
36



### **Burg Volmarstein**

*Unter der Burg wohnt die Glücksfee*

42



### **Burg und Freiheit Wetter**

*Der bedeutendste märkische Graf starb auf der Burg Wetter an der Pest*

48



### **Haus Herbede**

*Beim Brand in der Burg stürzten die Rüstungen in den Keller*

54



### **Haus Witten**

*Mord und Totschlag auf dem Berg*

58



### **Burg Hardenstein**

*Im verwunschenen Schloß geht der Zwergenkönig um*

64



### **Schloß Steinhausen**

*Der Freiherr ehelichte ein Naturkind*

70



### **Haus Crengeldanz**

*Auswanderer und Militärs*

74



### **Haus Laer**

*Überlebt auf Eichenpfählen des Jahres 940*

78



### **Haus Weitmar**

*Ruinen des Renaissancehauses  
im weitläufigen Park*

82



### **Die Isenburg**

*Brutaler November-Mord veränderte  
die politische Landkarte in Deutschland*

88



### **Burg Blankenstein**

*„Der Ruhrufer schönster Punkt“*

94



### **Haus Kemnade**

*Eine Kemenate für die Gräfin Imma*

98



### **Die Hohensyburg**

*Der große Karl, der Papst und die Heiden*

104



### **Burg Altendorf**

*Größter romanischer Wohnturm  
zwischen Rhein und Weser*

108



### **Haus Horst**

*Raubritternest und Vryburg*

112



### **Neu-Isenburg**

*Schwarze Tage für die Kölner Bischöfe*