



KNIPPENBURG
auch KNIPPENBERG

Vorwort 4

1. Teil: Aus der Geschichte

Martin Walders:

Begrabene Welten.
Geschichte im Sand und Kies des Bottroper Südens 6

Heike Biskup:

Es war einmal ...
Ein Schloss im Bottroper Süden 13

Thomas Schwarzer:

Wasser, Schiene, Straße.
Unterwegs im Bottroper Süden 19

Josef Bucksteeg:

Am Rande der Stadt, doch mitten im Glauben.
Menschen, Kirchen und Pastöre in den Ortsteilen
Lehmkuhle, Ebel und Welheimer Mark 27

Dirk Hellmann:

Die Formsandgräberei in Lehmkuhle 49

2. Teil: Die Stadtteile

Lehmkuhle

Wilfried Krix:

Lehmkuhle - Entwicklungsgang eines Vorortes 55

Zeitzeugen:

Meta Beyer:

Kinderspiele und Sommerfreuden 62

Theodor Hermann:

Tauben, die Rennpferde des kleinen Mannes 67

Rosemarie Jeschke:

Die Zeit meiner Kindheit in der Lehmkuhler Straße 73

Ebel

Heike Biskup:

Ebel - Durch den Bergbau zur Siedlung 78

Zeitzeugen:

Willi Börries:

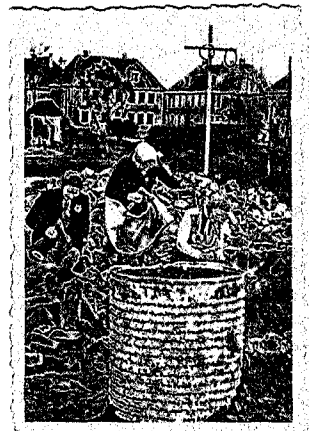
Ich habe eine herrliche Jugend in Ebel verbracht 83

Helmut Brus:

Meine italienischen Vorfahren 89

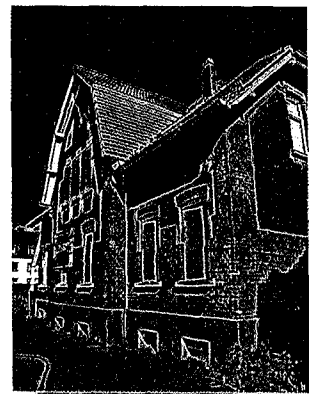


<i>Hermann Finke:</i> Die schönste Zeit auf dem Pütt war auf Prosper I	97
<i>Udo Flöder:</i> Der Zusammenhalt war noch ganz anders	103
<i>Rosemarie Jeschke:</i> Meine Oma, die Hebamme in Ebel	107
<i>Rudi Klug:</i> Ich war gerne Bergmann	113
<i>Klaus-Dieter Konopka:</i> Fast eine Familie	119
<i>Winfried Kraaß:</i> Gemeinsam hat man so einiges durchgesetzt	123
<i>Hilde Volkmann:</i> Es war ein schönes Miteinander	130
Welheimer Mark	
<i>Heike Biskup:</i> Die Welheimer Mark - Von der Gemeinheit zum Stadtteil	137
Zeitzeugen:	
<i>Heribert Hennecke:</i> Fußballspielen mit Grubenschuhen und Gummiball	141
<i>Gertrud Kraaß:</i> Unsere „Villa zum blutigen Knochen“	146
<i>Erna Lekscha:</i> Ich habe immer leidenschaftlich gern gesungen	150
<i>Bernhard Vincenz:</i> Auf dem Bauernhof in der Welheimer Mark	156



3. Teil:

<i>Volker Engel:</i> Ansichten aus dem Bottroper Süden 2006. Fotos aus Lehmkuhle, Ebel und der Welheimer Mark	159
---	-----



Anhang	188
Fotonachweis	189
Impressum	191

